



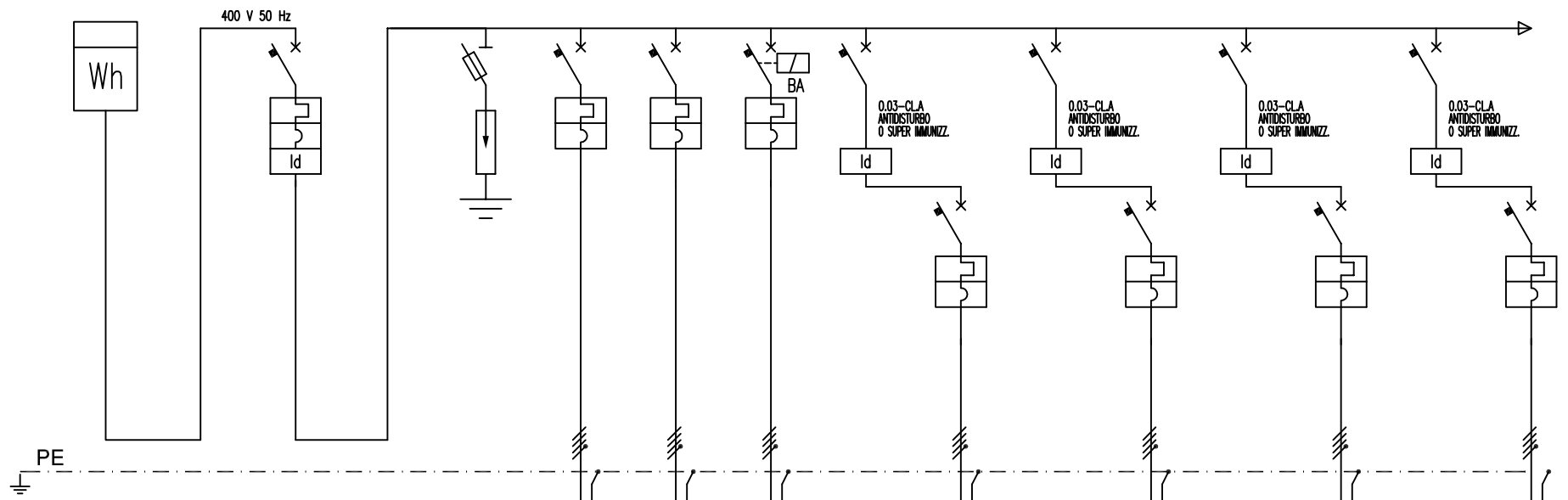
TABELLA RIASSUNTIVA DEL QUADRO		
IDENTIFICAZIONE QUADRO		Qcampi
NORMATIVA DI RIFERIMENTO	<input checked="" type="checkbox"/> EN 60898	
	<input type="checkbox"/> EN 60947-2	
SISTEMA DI NEUTRO		TT
VALORE DI I _{cc} PRESUNTA SUL QUADRO	kA	< 10
CORRENTE NOMINALE D'INGRESSO	A	125
TENSIONE	V	230/400
TENSIONE AUSILIARI	V	230
TENSIONE D'ISOLAMENTO	V	2500
FREQUENZA	Hz	50
GRADO DI PROTEZIONE ESTERNO	IP	66
TEMPERATURA AMBIENTE	°C	20
CLASSE		II
POTERE D'INTERRUZIONE	KA	10
FORMA COSTRUTTIVA		1

REGIONE LOMBARDIA		PROVINCIA DI MANTOVA		COMUNE DI VIADANA		
<div style="display: flex; justify-content: space-between; align-items: center;"> <div style="text-align: center;">  <p>Studio tecnico Per. Ind. Simone Zambreri Progettazione impianti elettrici</p> </div> <div style="text-align: right; font-size: 0.9em;"> Via Rosselli, 6 - 46100 Mantova tel. 0376 368971 - fax 0376 369860 cell. 347 4925090 simone.zambreri@gmail.com p.iva 02246350207 </div> </div>				Il tecnico 		
COMMITTENTE: <div style="font-size: 1.2em; font-weight: bold;">Comune di Viadana</div> 46019 Viadana (MN)						
OGGETTO: <div style="text-align: center; font-weight: bold;"> PROGETTO ESECUTIVO TRASFORMAZIONE IMPIANTI ELETTRICI DI DISTRIBUZIONE PRESSO IL COMPLESSO DEL CAMPO SPORTIVO COMUNALE SITO IN VIADANA (MN) IN VIA AL PONTE, 21.- </div>						DATA NOV 2017
DENOMINAZIONE: SCHEMA ELETTRICO QUADRO LUCE CAMPI + SERVIZI						SCALA <div style="font-size: 1.5em;">/</div>
REV.	DATA	NOME FILE	REVISIONE	DIS.	APP.	
00	30/11/2017	n08_plani-esec_c020-a16_stadio viadana.dwg	1° Emissione	ZS	ZS	

A termini di legge è vietata l'utilizzazione, la riproduzione o comunicazione a terzi del presente disegno salvo previa autorizzazione scritta della ditta

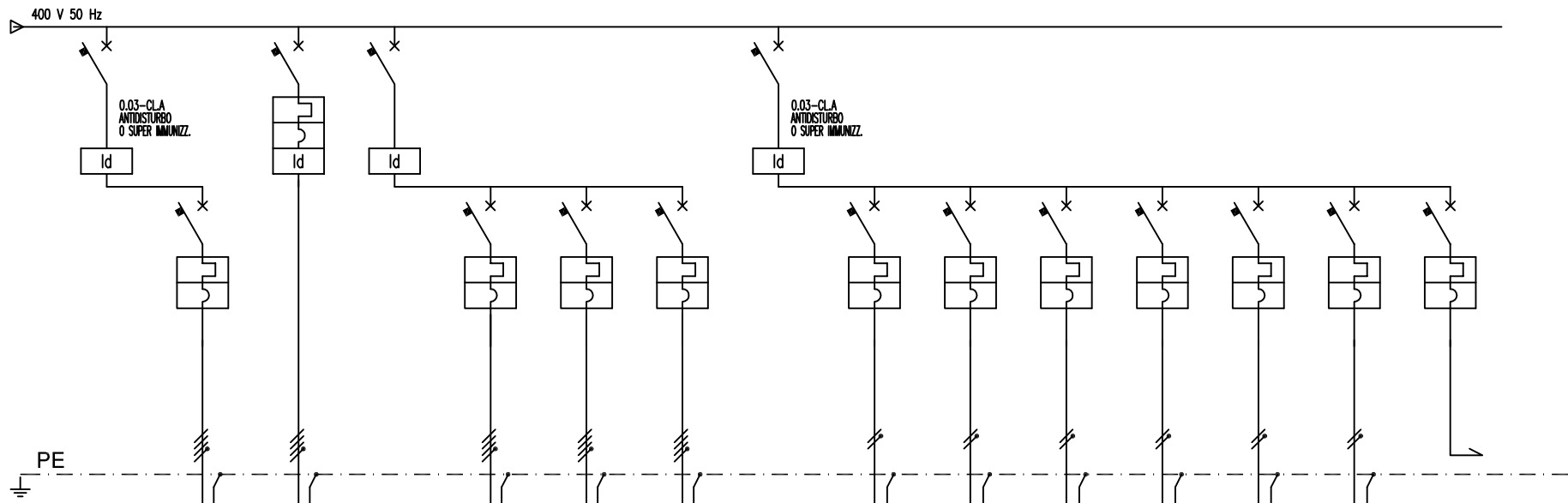
TAVOLA N.

PE-05



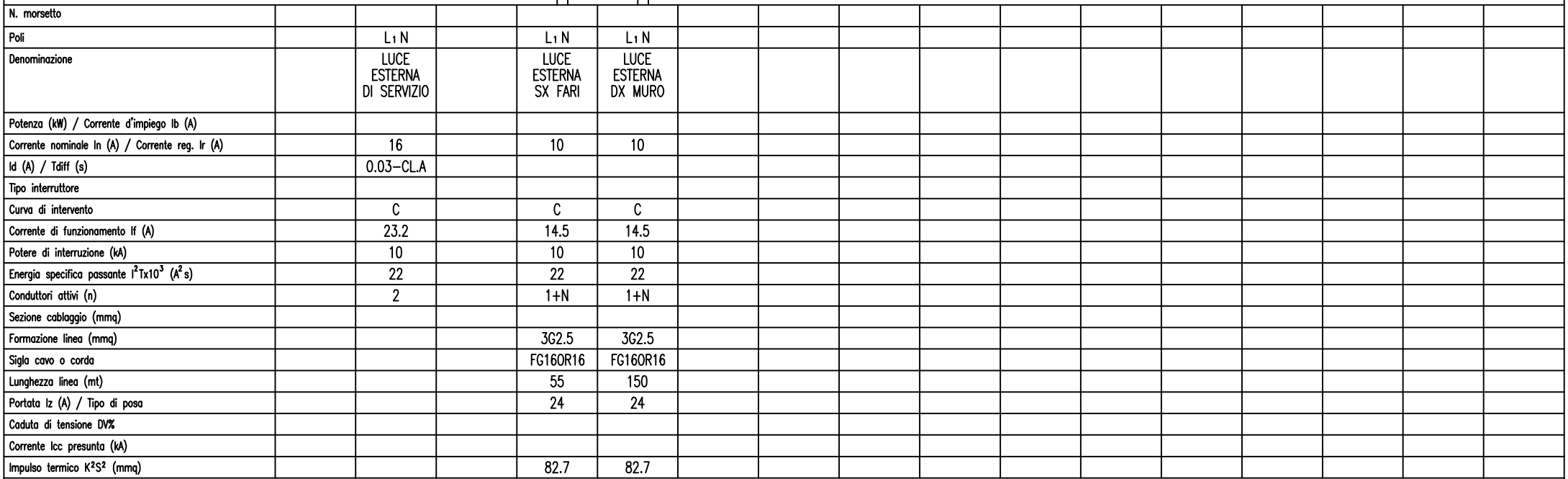
N. morsetto																
Poli	L1L2L3N		L1L2L3N		L1L2L3N	L1L2L3N	L1L2L3N	L1L2L3N	L1L2L3N	L1L2L3N	L1L2L3N	L1L2L3N	L1L2L3N	L1L2L3N	L1L2L3N	L1L2L3N
Denominazione	DA CONTATORE LUCE CAMPI + SERVIZI		GENERALE QUADRO		LIMITATORE SOVRATENS.	QUADRO LUCE CAMPO PRINCIPALE	QUADRO CAMPO COPERTO	QUADRO C.T.	PARZIALE DIFF. P1	LUCE PALO 1	PARZIALE DIFF. P2	LUCE PALO 2	PARZIALE DIFF. P3	LUCE PALO 3	PARZIALE DIFF. P4	LUCE PALO 4
Potenza (kW) / Corrente d'impiego Ib (A)																
Corrente nominale In (A) / Corrente reg. Ir (A)			125		50	63	25	32	25	25	25	25	25	25	25	25
Id (A) / Tdiff (s)			1 – SEL.						0.03–CLA–s.i.		0.03–CLA–s.i.		0.03–CLA–s.i.		0.03–CLA–s.i.	
Tipo interruttore																
Curva di intervento			C		gG	C	C	C		C		C		C		C
Corrente di funzionamento If (A)			181			91.3	36.3	46		36.3		36.3		36.3		36.3
Potere di interruzione (kA)			16			10	10	10		10		10		10		10
Energia specifica passante I²Tx10³ (A² s)						40	22	22		22		22		22		22
Conduttori attivi (n)	4	4	4		4	4	4	4	4	4	4	4	4	4	4	4
Sezione cablaggio (mmq)																
Formazione linea (mmq)	4(1x35)					5G16	5G6	5G6		5G6		5G6		5G6		5G6
Sigla cavo o corda	FG160R16					FG160R16	FG160R16	FG160R16		FG160R16		FG160R16		FG160R16		FG160R16
Lunghezza linea (mt)						5	30	25		195		150		150		160
Portata Iz (A) / Tipo di posa	128					65	32	32		32		32		32		32
Caduta di tensione DV%																
Corrente Icc presunta (kA)																
Impulso termico K²S² (mmq)	22325					4465	656	656		656		656		656		656

					COMMITTENTE	COMUNE DI VIADANA 46019 VIADANA	DESCRIZIONE	SCHEMA ELETTRICO QUADRO LUCE CAMPI + SERVIZI	COMMESSA	020/16	
					OGGETTO	CAMPO SPORTIVO COMUNALE - VIADANA (MN)			TAV.	PE-05	
0	30/11/2017	1° EMISSIONE	ZS	ZS							FOGLIO N° 1/4
REV.	DATA	DESCRIZIONE	DISEGNATORE	FIRMA							

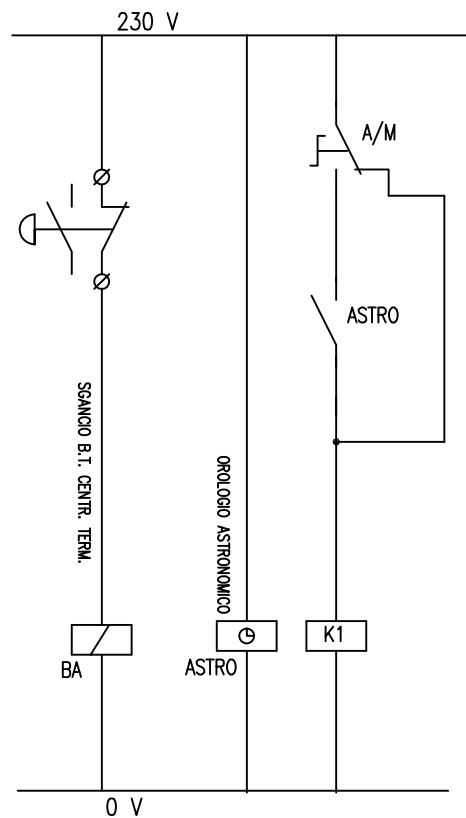


N. morsetto																
Poli	L1L2L3N	L1L2L3N	L1L2L3N	L1L2L3N	L1L2L3N	L1L2L3N	L1L2L3N		L1 N	L2 N	L3 N	L1 N	L2 N	L3 N	L1 N	
Denominazione	PARZIALE DIFF. P5	LUCE PALO 5	POMPA IRRIGAZIONE	PARZIALE SERVIZI 1	Q.PRESE CEE SERVIZIO	CDZ APP. CUSTODE	SCORTA	PARZIALE SERVIZI 2	LUCE-FM BIGLIETTERIA	LUCE-FM CASETTA LEGNO	LUCE-FM BOX RIPOST.	SCORTA	SCORTA	SCORTA	AUX	
Potenza (kW) / Corrente d'impiego Ib (A)																
Corrente nominale In (A) / Corrente reg. Ir (A)	25	25	25	63	16	16	16	63	16	16	16	25	16	10	10	
Id (A) / Tdiff (s)	0.03-CLA-s.i.		0.3-CLA	0.03-CLA-s.i.	0.03-CLA	0.03-CLA	0.03-CLA	0.03-CLA-s.i.								
Tipo interruttore																
Curva di intervento		C	C		C	C	C		C	C	C	C	C	C	C	
Corrente di funzionamento If (A)		36.3	36.3		23.2	23.2	23.2		23.2	23.2	23.2	36.3	23.2	14.5	14.5	
Potere di interruzione (kA)		10	10		10	10	10		10	10	10	6	10	10	10	
Energia specifica passante I ² Tx10 ⁻³ (A ² s)		22	22		22	22	22		22	22	22	22	22	14	14	
Conduttori attivi (n)	4	4	4	4	4	4	4	4	2	2	2	2	2	2	1+N	
Sezione cablaggio (mmq)																
Formazione linea (mmq)		5G6	5G6		5G6	5G4			3G2.5	3G2.5	3G2.5					
Sigla cavo o corda		FG160R16	FG160R16		FG160R16	FG160R16			FG160R16	FG160R16	FG160R16					
Lunghezza linea (mt)		220	50		75	20			30	35	65					
Portata Iz (A) / Tipo di posa		32	32		32	25			24	24	24					
Caduta di tensione DV%																
Corrente Icc presunta (kA)																
Impulso termico K ² S ² (mmq)		656	656		656	291			82.7	82.7	82.7					

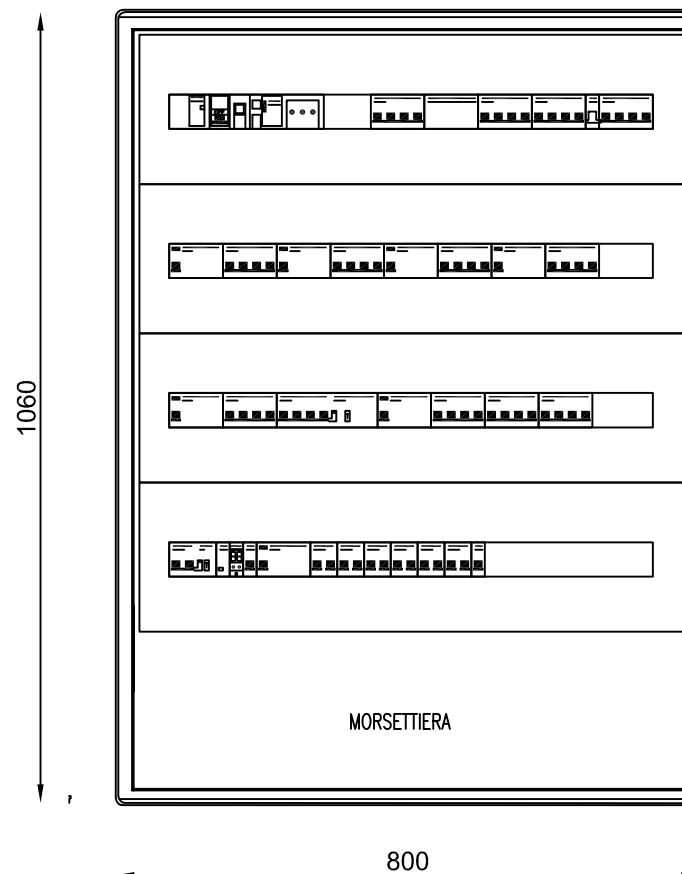
					COMMITTENTE	COMUNE DI VIADANA 46019 VIADANA	DESCRIZIONE	SCHEMA ELETTRICO QUADRO LUCE CAMPI + SERVIZI	COMMESSA	020/16	
					OGGETTO	CAMPO SPORTIVO COMUNALE - VIADANA (MN)			TAV.	PE-05	
0	30/11/2017	1° EMISSIONE	ZS	ZS							FOGLIO N° 2/4
REV.	DATA	DESCRIZIONE	DISEGNATORE	FIRMA							



					COMMITTENTE COMUNE DI VIADANA 46019 VIADANA	DESCRIZIONE SCHEMA ELETTRICO QUADRO LUCE CAMPI + SERVIZI	COMMESSA 020/16	
					OGGETTO		TAV. PE-05	
0	30/11/2017	1° EMISSIONE	ZS	ZS	CAMPO SPORTIVO COMUNALE – VIADANA (MN)			FOGLIO N° 3/4
REV.	DATA	DESCRIZIONE	DISEGNATORE	FIRMA				





FRONTE QUADRO LUCE CAMPI+SERVIZI

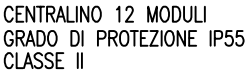


CASSETTA IN POLIESTERE
GRADO DI PROTEZIONE IP66
COMPLETA DI OBLO' TRASPARENTE
DIM. 800x1060x350mm bxhxp
180 moduli (36 moduli x 5 FILE)

					COMMITTENTE	COMUNE DI VIADANA 46019 VIADANA	DESCRIZIONE	SCHEMA ELETTRICO QUADRO LUCE CAMPI + SERVIZI	COMMESSA	020/16	
					OGGETTO	CAMPO SPORTIVO COMUNALE - VIADANA (MN)			TAV.	PE-05	
0	30/11/2017	1° EMISSIONE	ZS	ZS							FOGLIO N° 4/4
REV.	DATA	DESCRIZIONE	DISEGNATORE	FIRMA							



TABELLA RIASSUNTIVA DEL QUADRO		
IDENTIFICAZIONE QUADRO		QSPOGL
NORMATIVA DI RIFERIMENTO	<input checked="" type="checkbox"/> EN 60898	
	<input type="checkbox"/> EN 60947-2	
SISTEMA DI NEUTRO		TT
VALORE DI I _{cc} PRESUNTA SUL QUADRO	kA	< 10
CORRENTE NOMINALE D'INGRESSO	A	40
TENSIONE	V	230/400
TENSIONE AUSILIARI	V	230
TENSIONE D'ISOLAMENTO	V	2500
FREQUENZA	Hz	50
GRADO DI PROTEZIONE ESTERNO	IP	55
TEMPERATURA AMBIENTE	°C	20
CLASSE		II
POTERE D'INTERRUZIONE	KA	10
FORMA COSTRUTTIVA		1

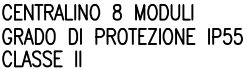
REGIONE LOMBARDIA		PROVINCIA DI MANTOVA		COMUNE DI VIADANA	
 Studio tecnico Per. Ind. Simone Zambrieri Progettazione impianti elettrici		Via Rosselli, 6 - 46100 Mantova tel. 0376 368971 - fax 0376 369860 cell. 347 4925090 simone.zambrieri@gmail.com p.iva 02246350207		Il tecnico 	
COMMITTENTE: <div style="text-align: center;"> Comune di Viadana 46019 Viadana (MN) </div>					
OGGETTO: <div style="text-align: center;"> PROGETTO ESECUTIVO TRASFORMAZIONE IMPIANTI ELETTRICI DI DISTRIBUZIONE PRESSO IL COMPLESSO DEL CAMPO SPORTIVO COMUNALE SITO IN VIADANA (MN) IN VIA AL PONTE, 21.- </div>					
DENOMINAZIONE: SCHEMA ELETTRICO QUADRO PARTENZA SPOGLIATOI					
REV.	DATA	NOME FILE	REVISIONE	DIS.	APP.
00	30/11/2017	n08_plani-esec_c020-a16_stadio viadana.dwg	1° Emissione	ZS	ZS
A termini di legge è vietata l'utilizzazione, la riproduzione o comunicazione a terzi del presente disegno salvo previa autorizzazione scritta della ditta					
TAVOLA N. <div style="font-size: 2em; font-weight: bold;">PE-06</div>					



					COMMITTENTE COMUNE DI VIADANA 46019 VIADANA	DESCRIZIONE SCHEMA ELETTRICO QUADRO PARTENZA SPOGLIATOI	COMMESSA 020/16	
					OGGETTO CAMPO SPORTIVO COMUNALE – VIADANA (MN)		TAV. PE-06	
0	30/11/2017	1° EMISSIONE	ZS	ZS				FOGLIO N° 1/1
REV.	DATA	DESCRIZIONE	DISEGNATORE	FIRMA				

TABELLA RIASSUNTIVA DEL QUADRO		
IDENTIFICAZIONE QUADRO		QAPP..
NORMATIVA DI RIFERIMENTO	<input checked="" type="checkbox"/> EN 60898	
	<input type="checkbox"/> EN 60947-2	
SISTEMA DI NEUTRO		TT
VALORE DI I _{cc} PRESUNTA SUL QUADRO	kA	< 10
CORRENTE NOMINALE D'INGRESSO	A	25
TENSIONE	V	230/400
TENSIONE AUSILIARI	V	230
TENSIONE D'ISOLAMENTO	V	2500
FREQUENZA	Hz	50
GRADO DI PROTEZIONE ESTERNO	IP	55
TEMPERATURA AMBIENTE	°C	20
CLASSE		II
POTERE D'INTERRUZIONE	KA	10
FORMA COSTRUTTIVA		1

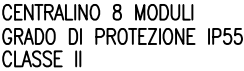
REGIONE LOMBARDIA		PROVINCIA DI MANTOVA		COMUNE DI VIADANA	
 Studio tecnico Per. Ind. Simone Zambreri Progettazione impianti elettrici		Via Rosselli, 6 - 46100 Mantova tel. 0376 368971 - fax 0376 369860 cell. 347 4925090 simone.zambreri@gmail.com p.iva 02246350207		Il tecnico 	
COMMITTENTE: <div style="text-align: center;"> Comune di Viadana 46019 Viadana (MN) </div>					
OGGETTO: <div style="text-align: center;"> PROGETTO ESECUTIVO TRASFORMAZIONE IMPIANTI ELETTRICI DI DISTRIBUZIONE PRESSO IL COMPLESSO DEL CAMPO SPORTIVO COMUNALE SITO IN VIADANA (MN) IN VIA AL PONTE, 21.- </div>					
DENOMINAZIONE: <div style="text-align: center;"> SCHEMA ELETTRICO QUADRO PARTENZA APPARTAMENTO CUSTODE </div>					
REV.	DATA	NOME FILE	REVISIONE	DIS.	APP.
00	30/11/2017	n08_plani-esec_c020-a16_stadio viadana.dwg	1° Emissione	ZS	ZS
A termini di legge è vietata l'utilizzazione, la riproduzione o comunicazione a terzi del presente disegno salvo previa autorizzazione scritta della ditta					
TAVOLA N. <div style="font-size: 2em; font-weight: bold;">PE-07</div>					



					COMMITTENTE COMUNE DI VIADANA 46019 VIADANA	DESCRIZIONE SCHEMA ELETTRICO QUADRO PARTENZA APPARTAMENTO CUSTODE	COMMESSA 020/16	
					OGGETTO CAMPO SPORTIVO COMUNALE – VIADANA (MN)		TAV. PE-07	
0	30/11/2017	1° EMISSIONE	ZS	ZS				FOGLIO N° 1/1
REV.	DATA	DESCRIZIONE	DISEGNATORE	FIRMA				



TABELLA RIASSUNTIVA DEL QUADRO		
IDENTIFICAZIONE QUADRO		QBAR.
NORMATIVA DI RIFERIMENTO	<input checked="" type="checkbox"/> EN 60898	
	<input type="checkbox"/> EN 60947-2	
SISTEMA DI NEUTRO		TT
VALORE DI I _{cc} PRESUNTA SUL QUADRO	kA	< 10
CORRENTE NOMINALE D'INGRESSO	A	25
TENSIONE	V	230/400
TENSIONE AUSILIARI	V	230
TENSIONE D'ISOLAMENTO	V	2500
FREQUENZA	Hz	50
GRADO DI PROTEZIONE ESTERNO	IP	55
TEMPERATURA AMBIENTE	°C	20
CLASSE		II
POTERE D'INTERRUZIONE	KA	10
FORMA COSTRUTTIVA		1

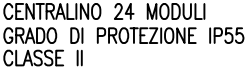
REGIONE LOMBARDIA		PROVINCIA DI MANTOVA		COMUNE DI VIADANA	
 Studio tecnico Per. Ind. Simone Zambrieri Progettazione impianti elettrici		Via Rosselli, 6 - 46100 Mantova tel. 0376 368971 - fax 0376 369860 cell. 347 4925090 simone.zambrieri@gmail.com p.iva 02246350207		Il tecnico 	
COMMITTENTE: <div style="text-align: center;"> Comune di Viadana 46019 Viadana (MN) </div>					
OGGETTO: <div style="text-align: center;"> PROGETTO ESECUTIVO TRASFORMAZIONE IMPIANTI ELETTRICI DI DISTRIBUZIONE PRESSO IL COMPLESSO DEL CAMPO SPORTIVO COMUNALE SITO IN VIADANA (MN) IN VIA AL PONTE, 21.- </div>					
DENOMINAZIONE: SCHEMA ELETTRICO QUADRO PARTENZA BAR					
REV.	DATA	NOME FILE	REVISIONE	DIS.	APP.
00	30/11/2017	n08_plani-esec_c020-a16_stadio viadana.dwg	1° Emissione	ZS	ZS
A termini di legge è vietata l'utilizzazione, la riproduzione o comunicazione a terzi del presente disegno salvo previa autorizzazione scritta della ditta					
TAVOLA N. <div style="font-size: 2em; font-weight: bold;">PE-08</div>					



					COMMITTENTE COMUNE DI VIADANA 46019 VIADANA	DESCRIZIONE SCHEMA ELETTRICO QUADRO PARTENZA BAR	COMMESSA 020/16	
					OGGETTO CAMPO SPORTIVO COMUNALE – VIADANA (MN)		TAV. PE-08	
0	30/11/2017	1° EMISSIONE	ZS	ZS				FOGLIO N° 1/1
REV.	DATA	DESCRIZIONE	DISEGNATORE	FIRMA				

TABELLA RIASSUNTIVA DEL QUADRO		
IDENTIFICAZIONE QUADRO		QCC
NORMATIVA DI RIFERIMENTO	<input checked="" type="checkbox"/> EN 60898 <input type="checkbox"/> EN 60947-2	
SISTEMA DI NEUTRO		TT
VALORE DI I _{cc} PRESUNTA SUL QUADRO	kA	< 6
CORRENTE NOMINALE D'INGRESSO	A	25
TENSIONE	V	230/400
TENSIONE AUSILIARI	V	230
TENSIONE D'ISOLAMENTO	V	2500
FREQUENZA	Hz	50
GRADO DI PROTEZIONE ESTERNO	IP	55
TEMPERATURA AMBIENTE	°C	20
CLASSE		II
POTERE D'INTERRUZIONE	KA	6
FORMA COSTRUTTIVA		1

REGIONE LOMBARDIA		PROVINCIA DI MANTOVA		COMUNE DI VIADANA	
 Studio tecnico Per. Ind. Simone Zambreri Progettazione impianti elettrici		Via Rosselli, 6 - 46100 Mantova tel. 0376 368971 - fax 0376 369860 cell. 347 4925090 simone.zambreri@gmail.com p.iva 02246350207		Il tecnico 	
COMMITTENTE: <div style="text-align: center;"> Comune di Viadana 46019 Viadana (MN) </div>					
OGGETTO: <div style="text-align: center;"> PROGETTO ESECUTIVO TRASFORMAZIONE IMPIANTI ELETTRICI DI DISTRIBUZIONE PRESSO IL COMPLESSO DEL CAMPO SPORTIVO COMUNALE SITO IN VIADANA (MN) IN VIA AL PONTE, 21.- </div>					
DENOMINAZIONE: <div style="text-align: center;"> SCHEMA ELETTRICO QUADRO CAMPO COPERTO </div>					
REV.	DATA	NOME FILE	REVISIONE	DIS.	APP.
00	30/11/2017	n08_plani-esec_c020-a16_stadio viadana.dwg	1° Emissione	ZS	ZS
A termini di legge è vietata l'utilizzazione, la riproduzione o comunicazione a terzi del presente disegno salvo previa autorizzazione scritta della ditta					
TAVOLA N. <div style="font-size: 2em; font-weight: bold;">PE-09</div>					



					COMMITTENTE COMUNE DI VIADANA 46019 VIADANA	DESCRIZIONE SCHEMA ELETTRICO QUADRO CAMPO COPERTO	COMMESSA 020/16	
					OGGETTO CAMPO SPORTIVO COMUNALE – VIADANA (MN)		TAV. PE-09	
0	30/11/2017	1° EMISSIONE	ZS	ZS				FOGLIO N° 1/1
REV.	DATA	DESCRIZIONE	DISEGNATORE	FIRMA				